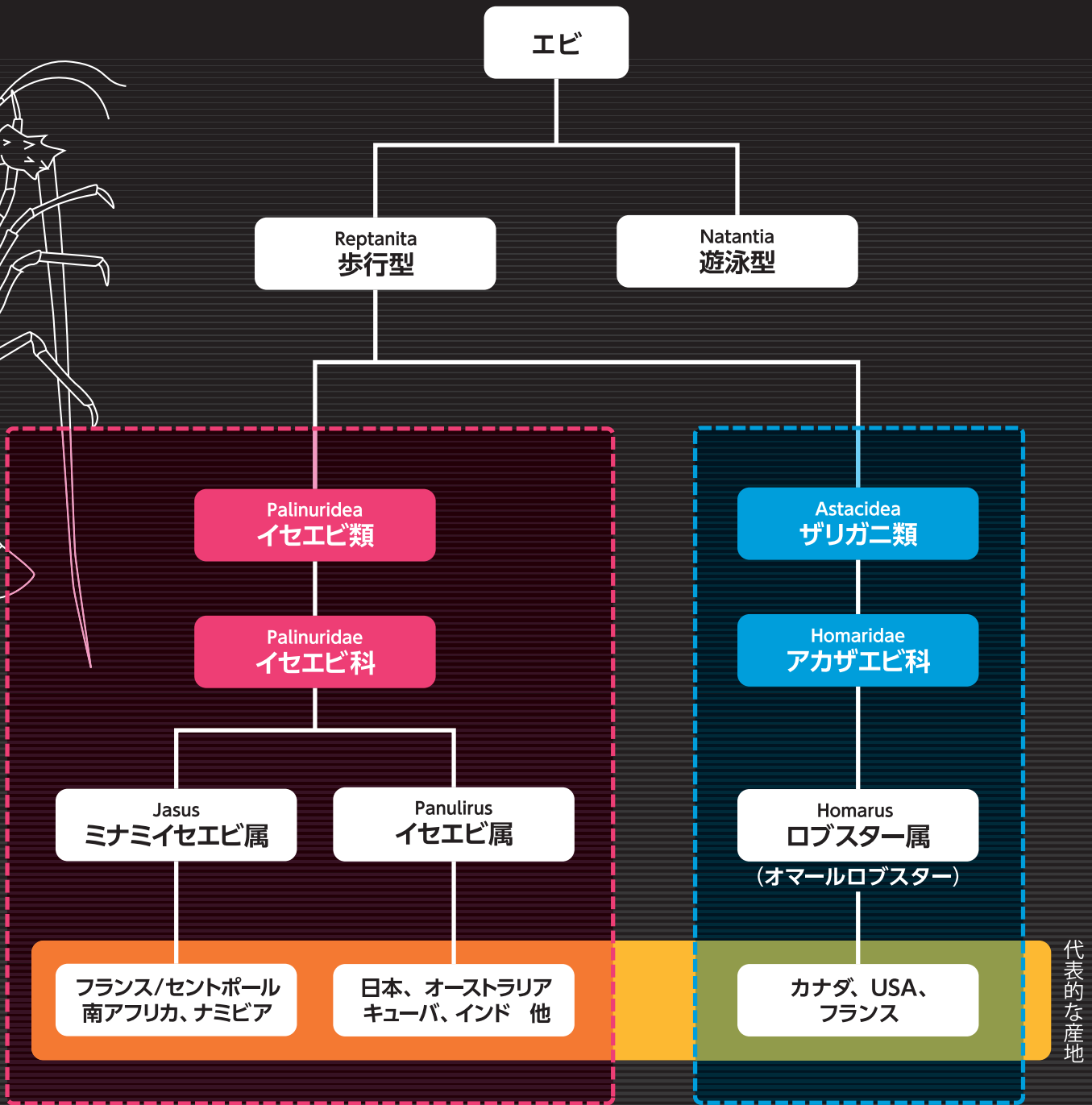


# エビとは？

日本国内には、さまざまな種類の海老が流通しております。  
その中で、日本国内で獲れた海老の流通は**わずか5%**しかなく、ほとんどがさまざまな海外産地より輸入され、  
皆様のもとに届けられております。

**海老は、大きく分けると  
泳ぐ海老(遊泳型)と歩く海老(歩行型)に分かれます。**

イセエビ類とザリガニ類は、歩く海老の総称です。



〈メニュー・料理等の食品表示に係る景品表示上の考え方について〉消費者庁の発表のガイドラインに基づき、下記

- 1 オマールロブスター(オマール海老)をイセエビ(伊勢海老)と表示することは、問題になります。
- 2 輸入伊勢海老をロブスターと表示すると、消費者にオマールロブスター(オマール海老)問題となります。従って、イセエビ(伊勢海老)と表示することを推奨します。

# 輸入通関での分類

天然海老の中でも  
王者と呼ばれる、イセエビ(伊勢海老)や爪がトレードマークのオマールロブスター(オマール海老)も  
海外よりたくさん輸入されております。

さて、**イセエビとオマールロブスターの違いを**  
ご存じでしょうか？

もちろん姿形も違いますが、輸入時にしっかりと区別されております。



上記の原料から

お客様に合わせた、さまざまな種類の  
加工も承っております。(国内工場)

例えば…



ご理解の程よろしくお願い申し上げます。

と同じものと認識される可能性があり、

**3** 輸入の伊勢海老を使用し、志摩伊勢の写真等を使用するなど、あたかも国産の伊勢海老を使っている様な誤解を招く販売方法、もしくは国産伊勢海老としての販売は、問題となりますのでご注意ください。